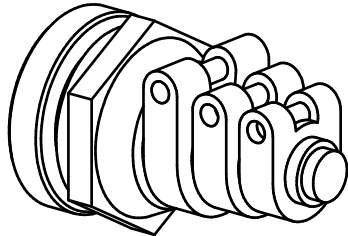
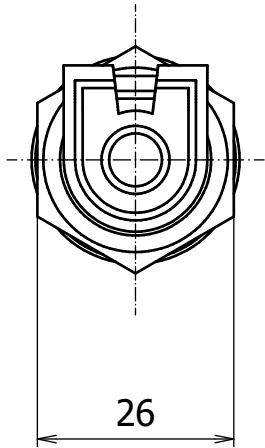
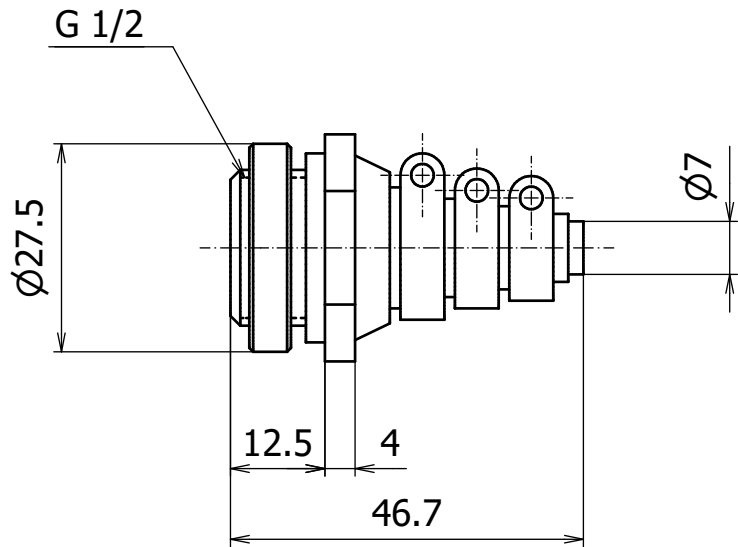


No.	変更理由	年月日	サイン	
①×				
②×				
③×				
④×				



ゴム

基準寸法の区分 [mm]		機械加工許容差		算術平均粗さ・Ra[μm]		材 質		仕 上		機 種		図 番	
0. 5以上6以下		±0. 1	標準数列	カットオフ値 Λc[mm]	仕上記号	オーム電機							
6を超え30以下		±0. 2	12. 5 a	8. 0	12.5/√	質 量 12.56 g	第三角法 ⊕	尺 度 1 : 1	品 名	キャプコン			OA-1
30を超え120以下		±0. 3	6. 3 a	2. 5	6.3/√								
120を超え400以下		±0. 5	3. 2 a	2. 5	3.2/√	個 数	年月日 2024/08/10		サイン	藤 本			—
400を超え1000以下		±0. 8	1. 6 a	0. 8	1.6/√								
1000を超え2000以下		±1. 2	0. 2 a	0. 8	0.2/√								