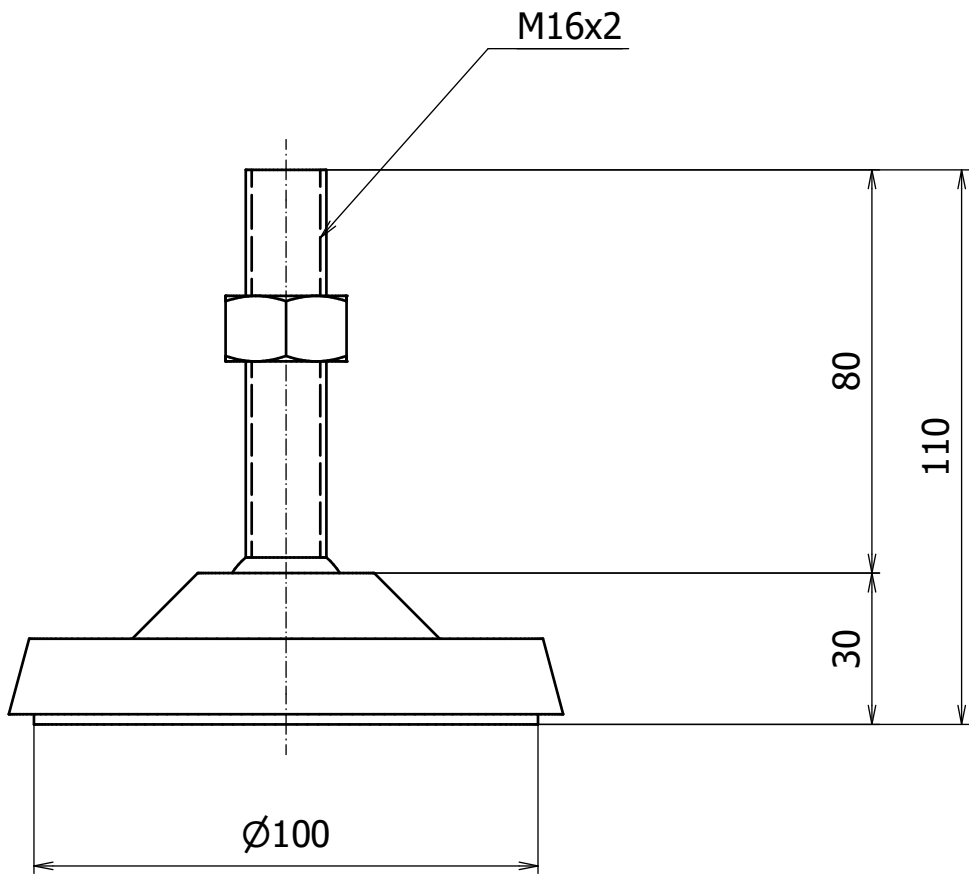
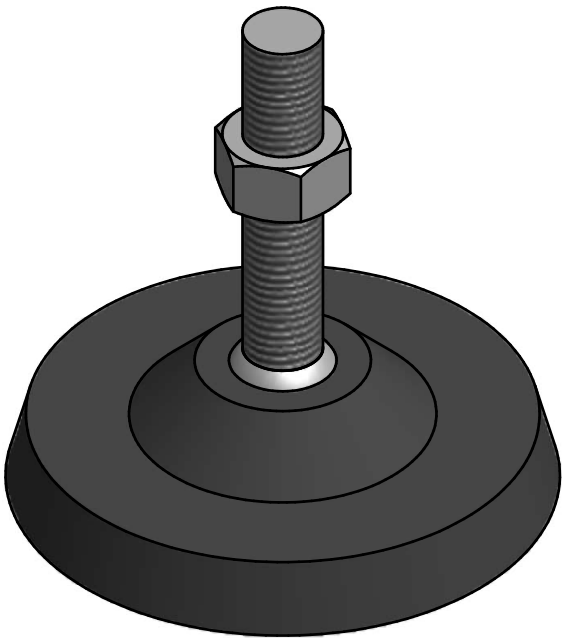
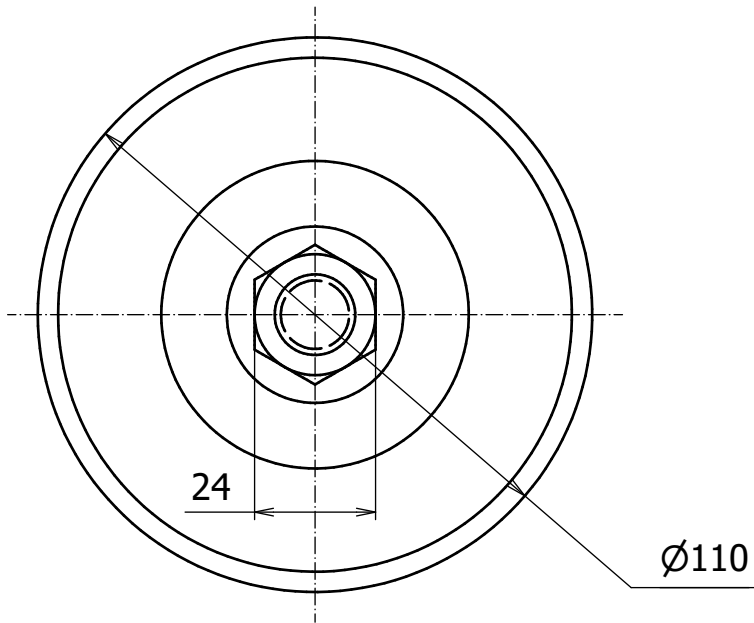


No.	変更理由	年月日	サイン	
①×				
②×				
③×				
④×				



ステンレス鋼

基準寸法の区分 [mm]	機械加工許容差	算術平均粗さ Ra [μm]		
		標準数値	カットオフ値 Λc [mm]	仕上記号
0.5以上6以下	±0.1			
6を超え30以下	±0.2	12.5 a	8.0	12.5/√
30を超え120以下	±0.3	6.3 a	2.5	6.3/√
120を超え400以下	±0.5	3.2 a	2.5	3.2/√
400を超え1000以下	±0.8	1.6 a	0.8	1.6/√
1000を超え2000以下	±1.2	0.2 a	0.8	0.2/√

材 質		山久	
質 量	1554.42 g	第三角法	
個 数		年月日	20

2024/08/08

藤本